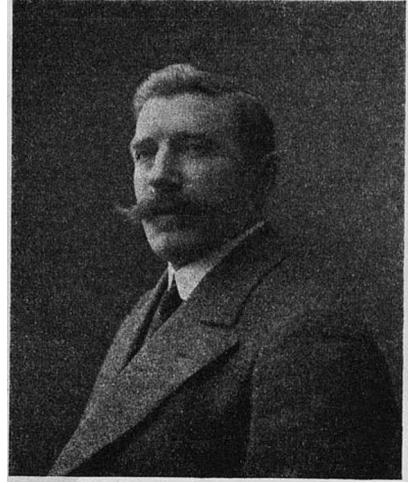




ТРЕХСОУТЪТІЕ
ЦАРСТВОВАНІЯ
ДОМА
РОМАНОВЫХЪ

300





1838- ()

(), 1864-

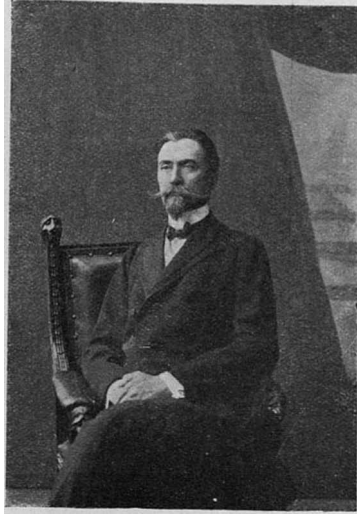
1.500.000

4-

800 — 850

()

()



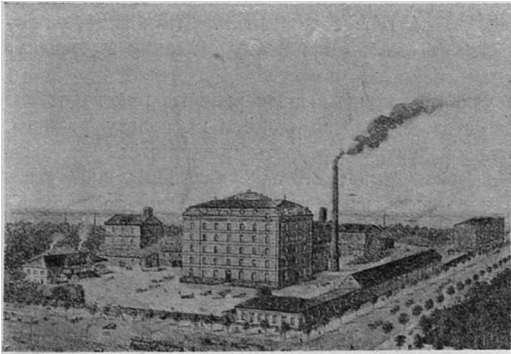
1810 (

1861

1500

5500

II.



II. I ..

(16 .),

(9 .),

II (1900

),